



praxis

für Klinische Neuropsychologie

Psychologische Praxis

Sport-Neuropsychologie

Gutachten

Fortbildung

praxis

für Klinische Neuropsychologie

Semmelstraße 36/38

97070 Würzburg

Tel. +49.931.41 51 00

Fax +49.931.41 51 01

info@neuropsychologie.de

www.neuropsychologie.de

Unsere Praxis



Wartezimmer



Klinische Neuropsychologie

DAS BIETEN WIR AN

Unser Angebot umfasst diagnostische und therapeutische Maßnahmen für Patienten mit erworbener Hirnschädigung wie zum Beispiel:

- Schlaganfälle
- Traumatische Schädel-Hirn-Verletzungen
- Hirntumore
- Hirnoperationen
- Sauerstoffmangel (Hypoxie)
- Entzündungen des Gehirns
- Multiple Sklerose (MS)
- Epilepsie
- M. Parkinson etc.

Wir unterstützen außerdem Sportler nach leichten Schädel-Hirn-Verletzungen und erstellen Konsile und Gutachten für verschiedene Auftraggeber.

WAS SIND „KLINISCHE NEUROPSYCHOLOGEN“?

Wir Neuropsychologen haben Psychologie studiert und uns anschließend in einer mehrjährigen Weiterbildung auf neurologische Fragestellungen spezialisiert.

Wir sind Experten für die verschiedenen Funktionen des Gehirns, zum Beispiel für die Aufmerksamkeit oder das Gedächtnis, aber auch für Gefühle und Verhaltenssteuerung. Darüber hinaus sind wir ebenfalls Experten für all die persönlichen, beruflichen und sozialen Veränderungen, die mit einer neurologischen Erkrankung verbunden sind.

IN GUTEN HÄNDEN

Sie erwartet eine ruhige Atmosphäre in freundlicher Umgebung. Unsere Räumlichkeiten sind überwiegend barrierefrei. Sind die Formalitäten (Kostenübernahme etc.) geklärt, haben Sie einen festen Ansprechpartner/ Therapeuten. Nur in Ausnahmefällen finden Vertretungen oder Therapeutenwechsel statt. Im Einzelfall sind auch Hausbesuche möglich, allerdings werden die Zusatzkosten in der Regel nicht von den Krankenkassen übernommen.

Behandlungsfragen

DIE NEUROPSYCHOLOGISCHE BEHANDLUNG

DAS FORMALE

Telefonisch können wir gerne unverbindlich klären, welche Behandlungsmöglichkeiten bestehen. Desweiteren beraten und unterstützen wir Sie bei der Klärung der Formalitäten. Als Kostenträger kommen beispielsweise gesetzliche und private Krankenkassen, Berufsgenossenschaften, Behörden, Gerichte, Kliniken, sonstige Versicherungen und Rehadienstleister in Frage. Es ist jedoch auch möglich, als Selbstzahler zu uns zu kommen.

Wichtig für alle gesetzlich Versicherten: Wir haben keine Kassenzulassung, das bedeutet wir können nicht direkt über die Gesundheitskarte abrechnen, sondern müssen im Vorfeld klären, ob Ihre Krankenkasse im Einzelfall die Kosten übernimmt (Kostenerstattung). Keine Sorge, hierbei unterstützen wir Sie gerne. In der Regel müssen Sie aber zunächst versuchen, bei einem Neuropsychologen mit Kassenzulassung einen Behandlungsplatz zu finden.

WELCHER BEHANDLUNGSUMFANG IST ERFORDERLICH?

Die benötigte Anzahl, Dauer und Häufigkeit der Behandlungen ist sehr unterschiedlich und richtet sich nach dem individuellen Bedarf und dem zuständigen Kostenträger. Die gesetzlichen Krankenkassen genehmigen üblicherweise zunächst bis zu 60 Therapieeinheiten. Je nach Situation wären beispielsweise wöchentliche Sitzungen mit einer Dauer von etwa 50 bis 60 Minuten denkbar. Wir sind jedoch – im Rahmen unserer Möglichkeiten – immer um individuelle Lösungen bemüht.

WIE KÖNNEN WIR HELFEN?

- Individuelle Wissensvermittlung und Beratung für unmittelbar Betroffene und Angehörige
- Diagnostik und Behandlung kognitiver Beeinträchtigungen:
 - Aufmerksamkeitsleistungen
 - Lernfähigkeit und Gedächtnis
 - Wahrnehmungsvermögen, räumliche Leistungen
 - Problemlösung, Planung, Organisation und Handlungssteuerung
- Psychotherapeutische Hilfe bei der Krankheitsbewältigung und bei organisch bedingten psychischen Störungen
- Umgang mit bzw. Veränderung von krankheitsbedingten Verhaltensauffälligkeiten
- Unterstützung und Durchführung von Maßnahmen bei der beruflichen Wiedereingliederung und bei verkehrspsychologischen Fragestellungen (z. B. Beratung zur Fahreignung)

WICHTIG

Eine neuropsychologische Behandlung ist viel mehr als nur „Gehirnjogging“ oder auch „Hirnleistungstraining“. Eine neuropsychologische Behandlung wird aufgrund umfangreicher diagnostischer Untersuchungen und auf der Basis wissenschaftlich fundierter Modellvorstellungen geplant, durchgeführt und immer wieder individuell an Ihre Bedürfnisse angepasst. Der enge persönliche Kontakt zwischen Patient und Therapeut ist hierbei maßgeblich für den Erfolg.

Der Weg zu uns

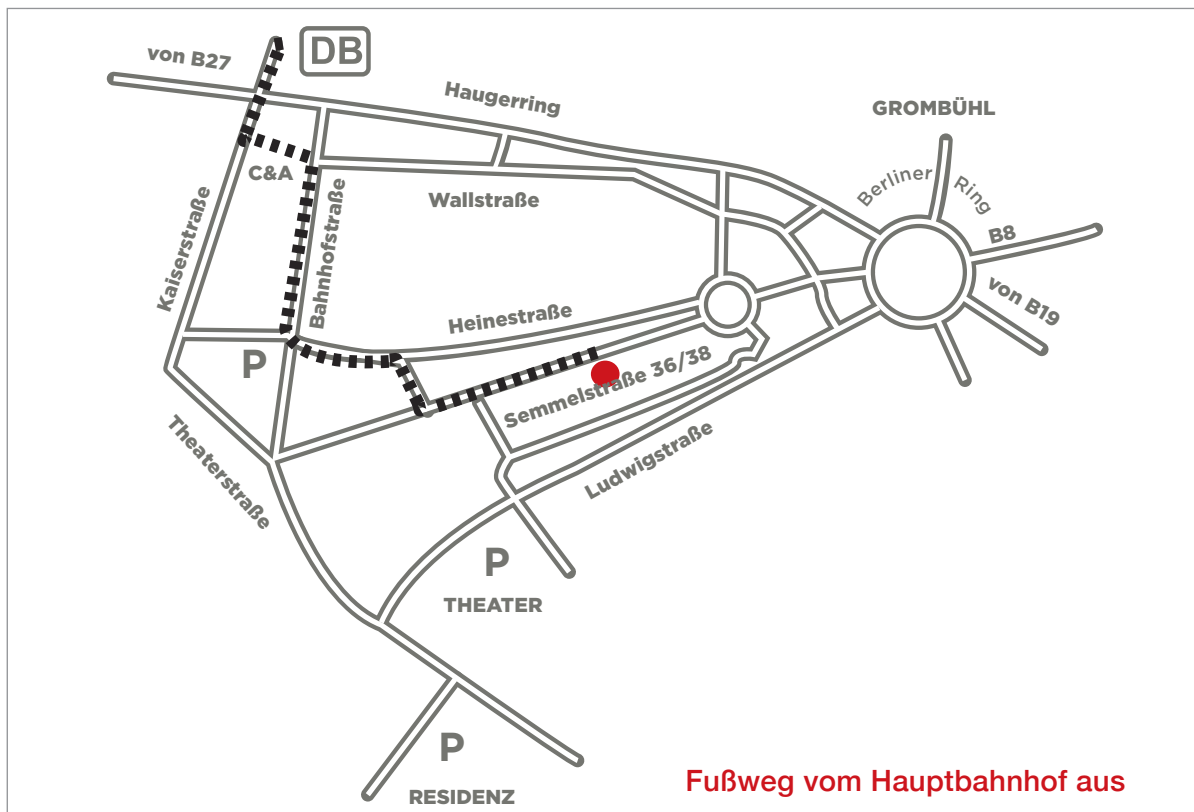


Eingang zur Praxis über den Hof Semmelstrasse 36/38

FUSSWEG

ab dem Hauptbahnhof (ca. 15 Minuten)

- Laufen Sie gerade aus dem Bahnhof heraus, rechts am Brunnen vorbei auf den C&A zu.
- Überqueren Sie den Haugerring, biegen Sie vor dem C&A links ab und gleich wieder rechts in die Bahnhofstraße.
- Nach ca. 200 m biegen Sie links ab (direkt nach der großen Kirche) in die Haugerpfarrgasse und sofort wieder rechts in die Haugerkirchgasse.
- Am Ende der Gasse biegen Sie nach links ab.
- Sie befinden sich nun in der Semmelstraße und sehen nach ca. 100 m auf der rechten Seite einen Asiamarkt.
- Laufen Sie direkt hinter dem Asiamarkt rechts in die gelbe Hofeinfahrt. Im Hinterhaus finden Sie die Praxis.



Der Weg zu uns



Unser Praxisgebäude – Parkplätze links an der Mauer

MIT DEM AUTO



Mit dem PKW bitte aus Richtung Berliner Ring in die Kroatengasse einbiegen. Am Ende der Gasse befindet sich ein kleiner Kreisverkehr. Von diesem aus wird die Semmelstraße als Einbahnstraße in Richtung Stadtzentrum geführt. Die Hofeinfahrt zur Praxis befindet sich von dort aus auf der linken Seite.

PARKMÖGLICHKEITEN



Direkt vor der Praxis im Hinterhof gibt es nur wenige Parkplätze, die Ihnen ggf. zur Verfügung stehen. Einen sicheren Parkplatz können wir Ihnen allerdings nicht versprechen! Für Anfahrt und Abholung ist jedoch genügend Platz.

Weitere **gebührenpflichtige** Parkmöglichkeiten finden Sie in der Semmelstraße, in der Haugerpfarrgasse, in der Bahnhofstraße, in den Parkhäusern am Theater und Hauptbahnhof sowie auf dem Residenzplatz.

Einen **gebührenfreien** Parkplatz finden Sie auf der Talavera in der Zellerau mit P&R (ca. 25 Gehminuten).

**Für Ihre persönlichen Anliegen und Fragen stehen wir
Ihnen gerne zur Verfügung!**



**Aktion
Saubere Hände**

Unser Team



Gerhard Müller

Inhaber
Diplom-Psychologe
Psychologischer Psychotherapeut
Klinischer Neuropsychologe GNP & PTK Bayern
Sport-Neuropsychologe GSNP · Supervisor GNP
Forensischer Sachverständiger für Sozial-,
Zivil- und Verwaltungsrecht sowie Neuro-
psychologie der PTK Bayern und der GNP
gerhard.mueller@neuropsychologie.de



Verena Dörr

Praxisleitungsteam
Diplom-Psychologin
Psychologische Psychotherapeutin
Klinische Neuropsychologin GNP & PTK Bayern
Supervisorin GNP
Sport-Neuropsychologin GSNP
verena.doerr@neuropsychologie.de



Eva-Maria Müller

Praxisleitungsteam
Diplom-Psychologin
Psychologische Psychotherapeutin
Klinische Neuropsychologin GNP & PTK Bayern
Supervisorin GNP
Sport-Neuropsychologin GSNP
eva-maria.mueller@neuropsychologie.de



Dr. Andreas Max Eidenmüller

Projektleitung Sportneuropsychologie
Diplom-Psychologe
Klinischer Neuropsychologe GNP
Sport-Neuropsychologe GSNP
Verhaltenstherapeut AVM
andreas.eidenmueller@neuropsychologie.de



Nicola Ullmann

Diplom-Psychologin
Klinische Neuropsychologin GNP
nicola.ullmann@neuropsychologie.de



Anna Böttcher

Diplom-Psychologin
Klinische Neuropsychologin GNP
Psychologische Psychotherapeutin i. A.
anna.boettcher@neuropsychologie.de



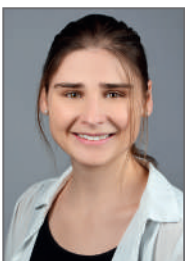
Sarah Jäckle

Diplom-Psychologin
Klinische Neuropsychologin GNP
Sport-Neuropsychologin GSNP
sarah.jaeckle@neuropsychologie.de



Helena Hagedorn-Pießold

Diplom-Psychologin
Klinische Neuropsychologin GNP
helena.hagedorn-piessold@neuropsychologie.de



Esther Gebhardt

Psychologin (M.Sc.)
Klinische Neuropsychologin GNP i. W.
Psychologische Psychotherapeutin i. A.
esther.gebhardt@neuropsychologie.de



Katja Schuler-Petschler

Büroleitung
katja.schuler-petschler@neuropsychologie.de



Sandra Endres

Assistentin
sandra.endres@neuropsychologie.de

AVM = Arbeitsgemeinschaft für Verhaltensmodifikation
GNP = Gesellschaft für Neuropsychologie
GSNP = Gesellschaft für Sport-Neuropsychologie
i. A. = in Ausbildung
i. W. = in Weiterbildung
IGST = Internationale Gesellschaft für systemische Therapie
PTK = Psychotherapeutenkammer